

Porto do Itaqui, Porto do desenvolvimento

Empresa Maranhense de
Administração Portuária - EMAP
Av. dos Portugueses s/nº, CEP
65.085-370, Porto do Itaqui
São Luís - Maranhão - Brasil
Geral: +55 98 3216-6000
Ouvidoria: +55 98 3216-6562
comunicacao@emap.ma.gov.br

 www.portodoitaqui.ma.gov.br
 @portodoitaqui
 portodoitaquioficial
 Porto do Itaqui

GOVERNO DO
MARANHÃO
TRABALHANDO PARA TODOS

EMAP
Empresa Maranhense
de Administração Portuária

 **PORTO DO
ITAQUI**



Porto público de 
águas profundas

situado no Nordeste do Brasil, próximo a
grandes mercados mundiais.

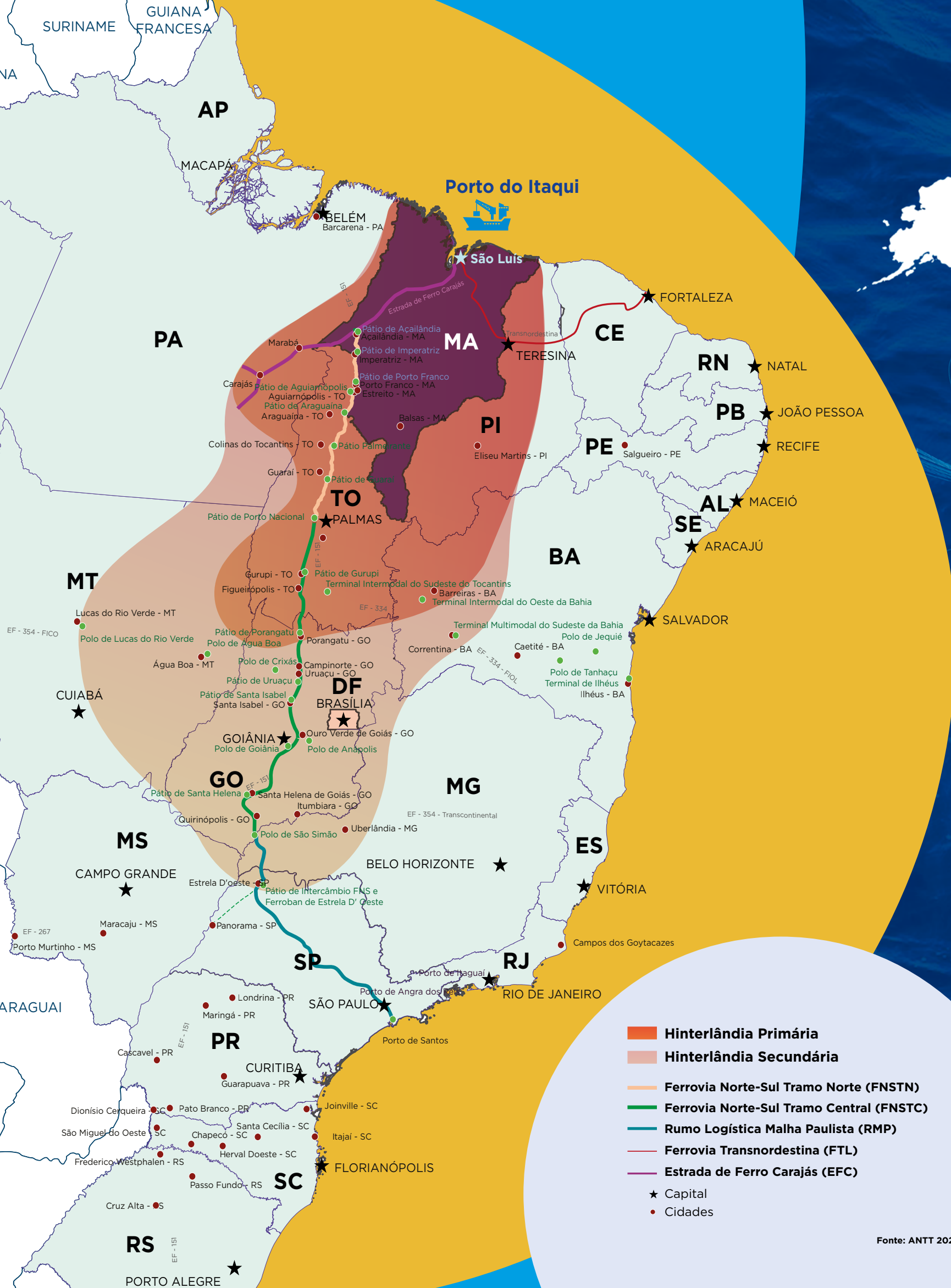
Sua
**localização
privilegiada,**

combinada a uma

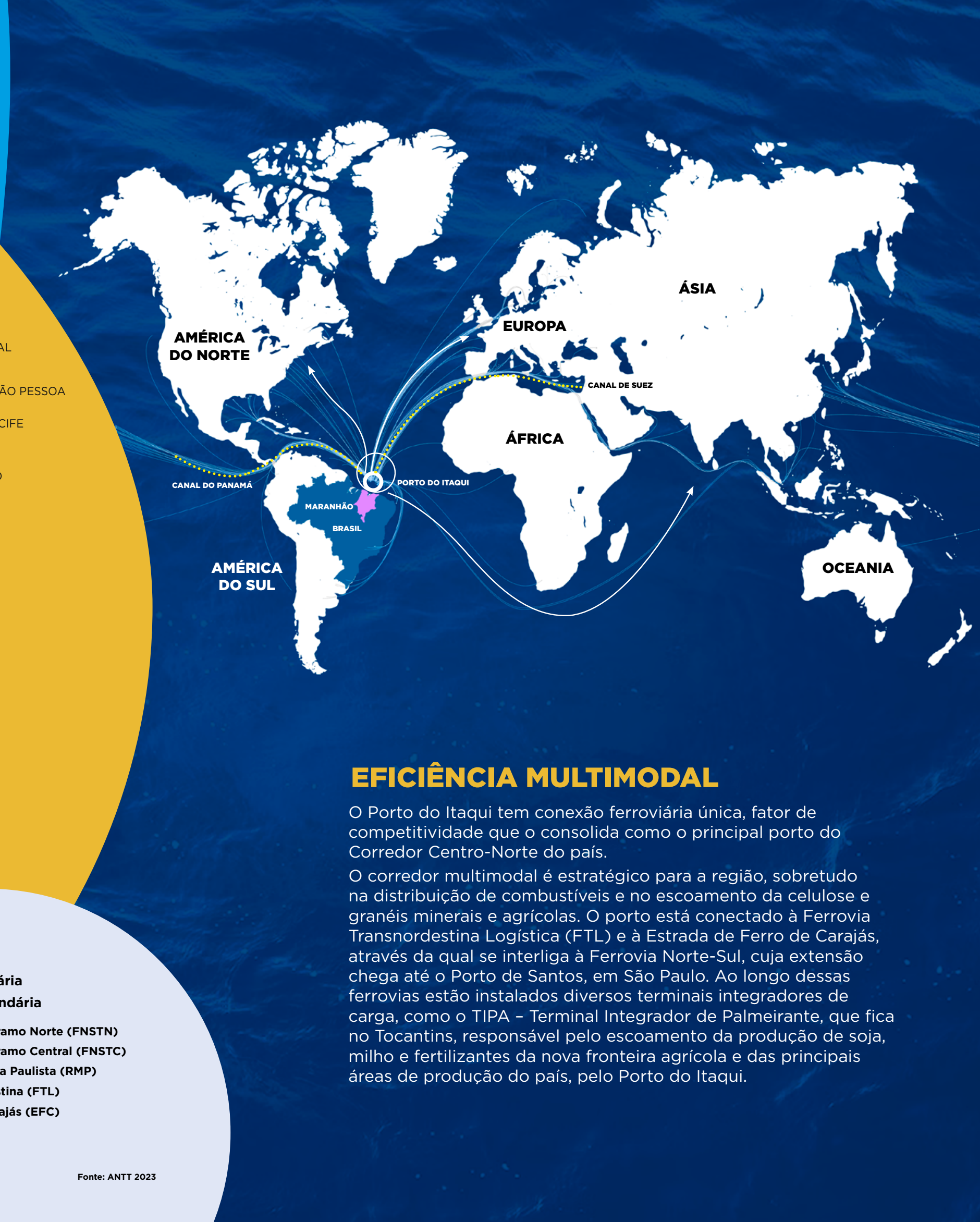
**gestão eficiente e
infraestrutura multimodal,**
torna o Itaqui

Porto do
desen-
volvimento


Um porto que movimentará
nossa economia.



Fonte: ANTT 2023



EFICIÊNCIA MULTIMODAL

O Porto do Itaqui tem conexão ferroviária única, fator de competitividade que o consolida como o principal porto do Corredor Centro-Norte do país.

O corredor multimodal é estratégico para a região, sobretudo na distribuição de combustíveis e no escoamento da celulose e granéis minerais e agrícolas. O porto está conectado à Ferrovia Transnordestina Logística (FTL) e à Estrada de Ferro de Carajás, através da qual se interliga à Ferrovia Norte-Sul, cuja extensão chega até o Porto de Santos, em São Paulo. Ao longo dessas ferrovias estão instalados diversos terminais integradores de carga, como o TIPA - Terminal Integrador de Palmeirante, que fica no Tocantins, responsável pelo escoamento da produção de soja, milho e fertilizantes da nova fronteira agrícola e das principais áreas de produção do país, pelo Porto do Itaqui.

Porto do Itaqui é desenvolvimento

+de **36 milhões** de toneladas de cargas movimentadas em 2023

Top 1 no Índice de Desempenho Ambiental (IDA) e melhores práticas ESG e Inovação da ANTAQ

+de **1000 navios** atendidos em um mesmo ano

Operação Eficientes **Transbordo a contrabordo (Ship to Ship)**

1º porto público com **Plano de Descarbonização**

Nota 10 em gestão Portuária do Brasil

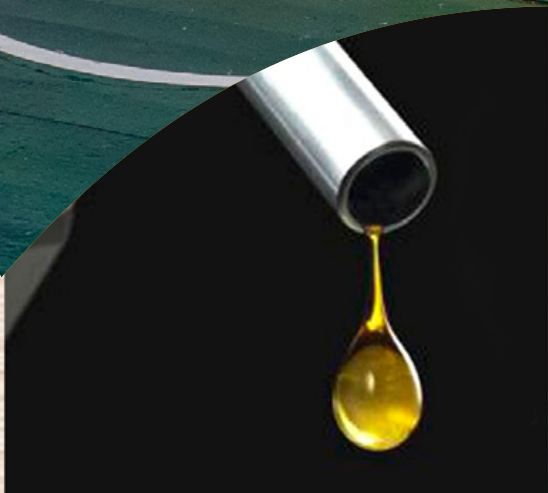
Nova conexão com o **Terminal de Palmeirante, no Tocantins (ferrovia)**

LOCALIZAÇÃO ESTRATÉGICA

Localizado em São Luís, estado do Maranhão, Nordeste do Brasil, o Porto do Itaqui, juntamente com o Terminal da Ponta da Madeira (Vale) e o Porto da Alumar, integra o Complexo Portuário do Itaqui, o maior complexo portuário da América Latina em movimentação de cargas. Sua posição geográfica; sua proximidade com importantes mercados, como o norte americano e o europeu, reduz em até 6 dias o percurso em relação aos portos do Sul e Sudeste do país. Destaque, também, para o fato de ser o principal porto do Corredor Centro Norte do país, região de grande relevância e potencial agrícola e de extração de minérios.

INFRAESTRUTURA PORTUÁRIA

O Porto do Itaqui possui nove berços em operação, com profundidades que variam entre 12 e 19 metros, permitindo a atracação de navios de grande porte. Nos próximos quatro anos pelo menos dois novos berços, serão construídos ampliando os níveis de serviços e oportunidades de negócios. O porto realiza operações de transbordo a contrabordo (ship to ship) otimizando infraestrutura em operações de combustíveis. No porto estão instalados modernos terminais privados com grande capacidade para recepção e expedição multimodal (rodoviária e ferroviária), além de pátios, armazéns e sistemas de carregamento e descarga portuária de alta produtividade.



PRINCIPAIS CARGAS MOVIMENTADAS

O Porto do Itaquí movimenta uma grande variedade de cargas que se classificam em granéis líquidos (derivados de petróleo, biocombustíveis e químicos), granéis sólidos (minerais e vegetais), contêineres e cargas gerais.

CARGAS EXPORTADAS

Soja, farelo de soja, milho, celulose, cobre, ferro gusa, manganês, sebo bovino e alumínio

CARGAS IMPORTADAS

Diesel, gasolina, fertilizantes, clínquer (fabricação de cimento) e carvão. Em menor volume, trigo, arroz, antracito, trilhos, vagões, locomotivas

CABOTAGEM

Combustíveis para veículos e aviação e GLP (gás de cozinha)

TERMINAIS DE GRÃOS AGRÍCOLAS

O Porto do Itaqui possui dois sistemas de embarque de grãos de grande capacidade, com o diferencial de uma eficiente recepção rodoferroviária e expedições marítimas através de 3 berços especializados, com capacidade de movimentar 8 milhões de toneladas por ano (base soja) cada um.



O **Terminal de Grãos do Maranhão (TEGRAM)** é formado por quatro empresas com grande know how e capacidade de recepção multimodal de grãos e está em plena expansão, com capacidade prevista para operar até 15 milhões de toneladas por ano.

Hoje, é composto por quatro armazéns e está preparado para receber grãos pelos modais ferroviário e rodoviário, armazenar até 500 mil toneladas de grãos (capacidade estática) e expedir, por meio de carregadores, uma média de 5.500 toneladas/hora.

Já o **Terminal Portuário São Luís (TPSL)**, da VLI, com cinco silos e dois armazéns de estocagem de grãos, possui capacidade estática de 255 mil toneladas e descarga ferroviária de grãos no berço 105 do Itaqui.

TERMINAL DE FERTILIZANTES

Uma operação que, hoje, chega ao Terminal de Fertilizantes em Palmeirante TO e cuja influência se amplia, fomentando novos pontos de conexão ao longo das ferrovias. As conexões logísticas do Maranhão consolidam o Porto do Itaqui como o principal porto do Corredor Centro-Norte do país.



TERMINAL DE CELULOSE

Cerca de 1,7 milhão de toneladas de celulose, produzidas em Imperatriz, Sul do Maranhão, são exportadas pelo porto. Uma logística competitiva que permite o embarque por ferrovia, desde a fábrica até o moderno terminal no Itaqui. Toda carga é armazenada e embarcada através do berço 99, onde as exportações de celulose possuem preferência de embarque. Um produto de alto valor agregado, cuja produção impulsiona a economia do estado.



PORTO-CIDADE

Eixo estratégico que consolida nossos valores institucionais com o objetivo de integrar o porto com a cidade, promover a sustentabilidade de projetos atuais e futuros, reduzir externalidades, potencializar os impactos positivos e integrar os negócios do porto com a economia local. Tudo isso é feito por meio de nossas ações de monitoramento ambiental, participação social, comunicação com a comunidade e inovação. Destaque para o programa de empreendedorismo comunitário Manguará e o programa Porto do Futuro, de fomento à pesquisa, desenvolvimento e inovação.

Todas as ações e projetos do eixo porto-cidade são direcionados pelos 4 ODS (Objetivos de Desenvolvimento Sustentável) prioritários no cumprimento da Agenda 2030 da ONU: ODS 8 - Trabalho Decente e Crescimento Econômico; ODS 9 - Indústria, Inovação e Infraestrutura; ODS 13 - Ação contra mudança global do clima; ODS 14 - Vida Marinha.





PORTO DO FUTURO

O Itaqui tem como propósito transformar o estado em um hub de conhecimento do setor portuário, formando mão de obra local especializada para o Maranhão e atendendo demandas de inovação que auxiliem no desenvolvimento.

Nesse sentido, criou o Programa Porto do Futuro, uma parceria com a Fundação de Amparo à Pesquisa e ao Desenvolvimento Científico e Tecnológico do Maranhão - FAPEMA, que apoia iniciativas de inovação e pesquisa, além de preparar profissionais maranhenses para o mercado de trabalho nos setores marítimo, portuário e logístico.

O programa conta com um abrangente escopo de iniciativas, dentre as quais se destacam:

Programa de Apoio à Pesquisa, que atualmente investe em 37 projetos de pesquisa aplicada realizados por universidades locais. São mais de 300 pesquisadores, cujo foco do trabalho está em desenvolver soluções para o Itaqui.

Programa de Residência Portuária, que atua formando jovens maranhenses recém graduados em metodologias e ferramentas de inovação, além de entregar soluções para o setor. Apenas no biênio 22/23 foram mais de 20 soluções entregues.

Jovem Tech, projeto desenvolvido em parceria com o Grupo Mateus, que irá formar anualmente 120 jovens programadores oriundos de escolas públicas do estado do Maranhão.

1º porto público com
**Plano de
DESCARBONIZAÇÃO**
no país

GESTÃO SUSTENTÁVEL

O Porto do Itaqui cresce de forma sustentável, com seus projetos e operações sendo planejados e alinhados aos princípios ESG (Environmental, Social and Governance).

Comprometidos com a sustentabilidade, o cuidado com o meio ambiente é um valor da empresa, que desenvolve diversas iniciativas como: mapeamento de emissões de GEE e descarbonização de suas operações; consumo consciente e plástico zero; gerenciamento de resíduos e prática de reciclagem; monitoramentos contínuos de recursos naturais prontidão para emergência ambientais, dentre outros. O Itaqui é o primeiro porto público brasileiro a desenvolver um plano de descarbonização.

EMAP

A Empresa Maranhense de Administração Portuária (EMAP) é a empresa pública que exerce a autoridade portuária, sendo responsável pelo Porto do Itaqui. Possui uma gestão altamente comprometida com a qualidade e a excelência. O Itaqui é um dos poucos portos públicos com quatro certificações:

ISO 9001

GESTÃO
DE QUALIDADE

ISO 14001

GESTÃO DE
MEIO AMBIENTE

ISO 27001

SEGURANÇA
DA INFORMAÇÃO

ISO 45001

SAÚDE E SEGURANÇA
OPERACIONAL



Norteados pelo Planejamento Estratégico, principal ferramenta de Gestão de Performance, a empresa se compromete com o alcance de excelentes resultados. A Emap possui ainda um sistema de Compliance e Ouvidoria que desempenham uma função de extrema de grande relevância, no alcance da Governança Corporativa

Para atender às demandas atuais e futuras, a EMAP, com visão inovadora, valoriza a diversidade e investe no potencial humano, fomentando pesquisa, desenvolvimento e inovação, além de assumir o compromisso de realizar uma gestão sustentável